



Radość z jazdy



NOWE BMW X2.

BMW EFFICIENT DYNAMICS.
MNIejsza EMISJA. WIĘKSZA RADOŚĆ Z JAZDY.

NOWE BMW X2.



INNOWACJE I TECHNOLOGIE.



18 Dynamika i wydajność
19 Napęd i układ jezdny



20 Systemy wspomagające kierowcę
21 Bezpieczeństwo

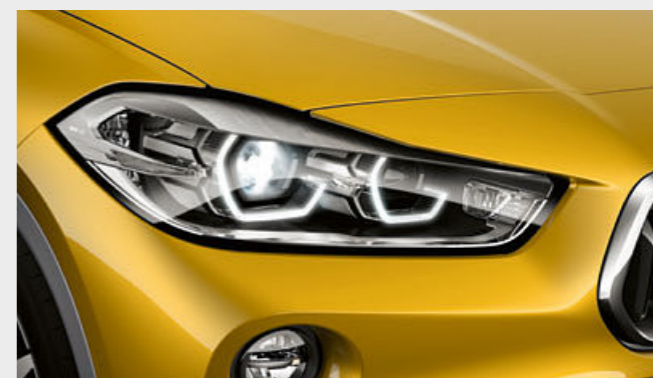


22 Łączność i infrozrywka
23 Komfort i funkcjonalność

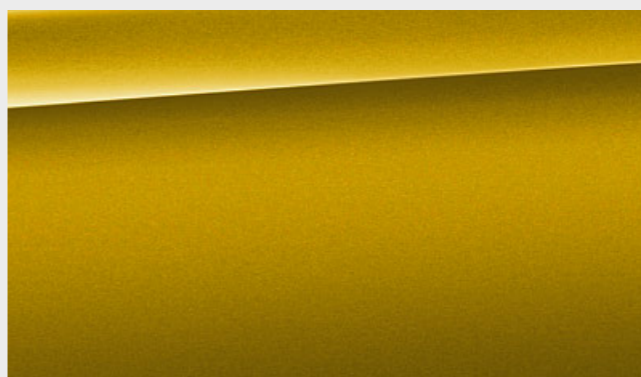
WYPOSAŻENIE.



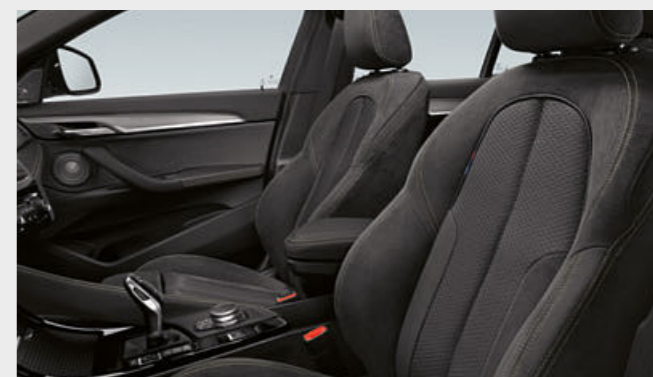
24 Pakiety



30 Inne wyposażenie



36 Kolorystyka karoserii



38 Kolorystyka wnętrza

ODKRYWAJ WIRTUALNIE: NOWA APLIKACJA KATALOGI BMW.

NOWOŚĆ



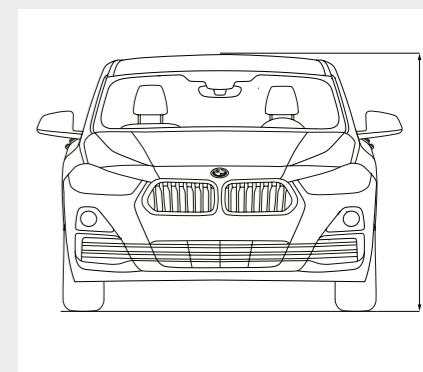
Więcej informacji, więcej radości z jazdy: z nową aplikacją Katalogi BMW poznasz BMW cyfrowo i interaktywnie jak nigdy dotąd. Pobierz aplikację Katalogi BMW na swój smartfon lub tablet i odkryj swoje BMW na nowo.



40 Koła i opony



41 Oryginalne akcesoria BMW



42 Dane techniczne



CHCĘ WSZYSTKIEGO.

I JESZCZE WIĘCEJ.

BE THE ONE WHO DARES.



**WYKRZYKNIK STAWIAM
Z PRZODU.**

SKUPIONY, DYNAMICZNY PRZÓD II NOWATORSKA STYLITYKA ATRAPY
CHŁODNICY II WIĘKSZY ŚRODKOWY WLOT POWIETRZA Z SZEŚCIOKĄTNYM
OBRAMOWANIEM W KOLORZE FROZEN GREY* II PO BOKACH DWA
CHARAKTERYSTYCZNE TRÓJKĄTNE WLOTY POWIETRZA*

* Wyposażenie dodatkowe.



**NIE GDYBAM,
LECZ PRZEWIDUJĘ.**

APLIKACJE I FUNKCJE BMW CONNECTED DRIVE* II OSOBISTY
ASYSTENT MOBILNOŚCI BMW CONNECTED* II INTELIGENTNE
SYSTEMY WSPOMAGAJĄCE KIEROWCĘ, NP. SYSTEM ASYSTUJĄCY
KIEROWCY PLUS* II WYŚWIETLACZ BMW HEAD-UP*

*Wyposażenie dodatkowe.



**PODOBA MI SIĘ,
CO TU WIDZISZ.**

SPORTOWA SYLWETKA II HOFMEISTER KINK W SŁUPKACH C II EKSKLUZYWNE
UMIĘJSCOWIENIE LOGO BMW II KANCIASTE NADKOLA II PROGI
Z SZEŚCIOKĄTNYMI KSZTAŁTAMI W KOLORZE KAROSERII*

*Wyposażenie dodatkowe.



**MOJA KONCEPCJA
TO CIĘ ZASKOCZYĆ.**

ORYGINALNA I ZAPEWNIAJĄCA ROZPOZNAWALNOŚĆ STYLISTYKA TYŁU
PODKREŚLAJĄCA SZEROKOŚĆ II WYDATNY SPOJLER TYLNY M* II DIODOWE
LAMPY TYLNE DYNAMICZNIE ŁĄCZĄCE TYPOWY DLA BMW X Kształt
T Z CHARAKTERYSTYCZNYM DLA BMW COUPÉ Kształtem L

* Wyposażenie dodatkowe.



ZACZYNAM OD MAKSIMUM.

MOCNE I WYDAJNE SILNIKI BMW TWIN POWER TURBO II BMW xDRIVE*
Z UKŁADEM KONTROLI ZJAZDU II SPORTOWY UKŁAD JEZDNY M* I SPORTOWY
UKŁAD KIEROWNICZY M* II FASCYNUJĄCA TRAKCJA II DOSKONAŁA ZWINNOŚĆ II
PRECYZYJNE PROWADZENIE

* Wyposażenie dodatkowe.



JESTEM NOWYM BMW X2.

NOWATORSKA STYLISTYKA, INNOWACYJNE TECHNOLOGIE I PONĘTNY CHARAKTER.

NOWE BMW X2 TO NOWOŚĆ POD KAŻDYM WZGLĘDEM. FASCYNUJE MOŻLIWOŚCIAMI I ZAPOWIADA WRAŻENIA Z JAZDY, KTÓRE USZCZĘŚLIWIĄ KAŻDEGO. **W NOWYM BMW X2** ŻYCIE STAJE SIĘ JESZCZE CIEKAWSZE.

* Wyposażenie dodatkowe.

DYNAMIKA I WYDAJNOŚĆ.

BMW EFFICIENTDYNAMICS.
MNIJSZA EMISJA. WIĘKSZA RADOŚĆ Z JAZDY.

WIĘKSZA MOC, MNIJSZE SPALANIE.

Jeszcze więcej mocy z 3-12 cylindrów. Małe spalanie, duże wrażenie: silniki BMW TwinPower Turbo oferują najwyższą dynamikę przy maksymalnej wydajności za sprawą najnowszego układu wtryskowego, adaptacyjnego rozrządu i zaawansowanego turbodładowania. Nieważne, diesel czy benzyna, nieważne, ile cylindrów: silniki BMW EfficientDynamics oferują znacznie lepszą charakterystykę mocy oraz spontaniczną reakcję silnika już na niskich obrotach i mają przy tym wyjątkowo niskie parametry zużycia paliwa i emisji spalin.

WIĘKSZA RADOŚĆ Z JAZDY, MNIJSZA EMISJA SPALIN.

Od roku 2000 ok. 33% mniej emisji CO₂: BMW EfficientDynamics to pakiet technologiczny obejmujący nie tylko napęd, ale i całą koncepcję pojazdu oraz inteligentne zarządzanie energią. Innowacyjne technologie oferowane w wyposażeniu standardowym stale zwiększają wydajność samochodu. Poprzez podniesienie wydajności silników, napędy elektryczne oraz lekką konstrukcję i optymalizację aerodynamiki udało się obniżyć emisję CO₂ floty BMW o 33%.

WIĘKSZA DYNAMIKA, MNIJSZA MASA.

Mniejsza masa dzięki zastosowaniu inteligentnej lekkiej konstrukcji: dopracowanie w każdym detalu – inteligentna lekka konstrukcja oznacza użycie optymalnych materiałów w każdej części samochodu. Poprzez zastosowanie wyjątkowo lekkich nowoczesnych materiałów takich jak aluminium czy karbon BMW EfficientLightweight dąży do maksymalnej redukcji masy. Poprawia to właściwości jezdne, zwiększa stabilność, bezpieczeństwo i komfort jazdy.



AERODYNAMIKA.

Odpowiednie środki aerodynamiczne w wielu miejscach karoserii zmniejszają opór powietrza samochodu. Optymowe komponenty zmniejszają nie tylko zużycie paliwa, ale też poziom hałasu wewnątrz auta.

PRZEŁĄCZNIK WŁAŚCIWOŚCI JEZDNYCH Z TRYBEM ECO PRO

Przełącznik właściwości jezdnych umożliwia wybór standardowego trybu COMFORT, ekonomicznego trybu ECO PRO lub trybu SPORT umożliwiającego jeszcze bardziej dynamiczną jazdę. Tryb ECO PRO dopasowuje charakterystykę pedału gazu, skrzyni Steptronic oraz działanie ogrzewania i klimatyzacji do oszczędnej jazdy.

INTELIWENTNA FUNKCJA AUTO START STOP

Inteligentna funkcja Start/Stop¹ zwiększa komfort jazdy, wyłączając silnik tylko wtedy, gdy spodziewany jest określony czas postoju.

W NOWYM BMW X2.

NAPĘD I UKŁAD JEZDNY.



NAJWAŻNIEJSZE CECHY SILNIKÓW NOWEGO BMW X2.

BMW X2 sDrive20i

4-cylindrowy silnik benzynowy BMW TwinPower Turbo z turbosprężarką TwinScroll, moc 141 kW (192 KM), moment obrotowy 280 Nm
przyspieszenie 0–100 km/h: 7,7 s
prędkość maksymalna: 227 km/h
zużycie paliwa w cyklu mieszanym: 5,9–5,5 l/100 km
emisja CO₂ w cyklu mieszanym: 134–126 g/km

BMW X2 xDrive20d

4-cylindrowy silnik wysokoprężny BMW TwinPower Turbo z 2-stopniową turbosprężarką o zmiennej geometrii turbiny, katalizatorem akumulacyjnym NOx i systemem SCR, moc 140 kW (190 KM), moment obrotowy 400 Nm
przyspieszenie 0–100 km/h: 7,7 s
prędkość maksymalna: 221 km/h
zużycie paliwa w cyklu mieszanym: 4,8–4,6 l/100 km
emisja CO₂ w cyklu mieszanym: 126–121 g/km

Właściwości jezdne cechuje zwinność, doskonałe prowadzenie i świetny komfort. Umożliwia to oś przednia z jednoprzegubowymi kolumnami resorującymi, kompaktowa wielowahaczowa oś tylna z rozdzielaniem sprężyny i amortyzatora oraz wysoka sztywność karoserii. Kinematyka osi, amortyzatory gazowe i stabilizatory umożliwiają dynamiczną jazdę.

Dynamiczna kontrola amortyzatorów² z zawieszeniem obniżonym o 10 mm łączy dynamikę, komfort oraz wysokie bezpieczeństwo jazdy. Kierowca ma możliwość wyboru charakterystyki tłumienia przyciskiem właściwości jezdnych. Oprócz standardowego ustawienia COMFORT jest jeszcze tryb SPORT.

Obniżony o ok. 10 mm **sportowy układ jezdny M²** wyróżnia się bardziej sportową charakterystyką. Oprócz krótszych sprężyn ma również sztywniejsze amortyzatory i dopasowane stabilizatory. Takie połączenie obniża wizualny i faktyczny środek ciężkości auta, daje bardziej bezpośrednie zawieszenie, mniejsze przechyły boczne, a tym samym większą zwinność.

Sportowy układ kierowniczy M² z funkcją Servotronic umożliwia bardziej bezpośrednie i zwinne kierowanie pojazdem przy mniejszym nakładzie siły. Samochód prowadzi się jeszcze precyzyjniej i szczególnie na krętych drogach umożliwia bardziej sportową jazdę. Zwiększa też komfort kierowania przy parkowaniu, skręcaniu i manewrach.

Inteligentny napęd na cztery koła BMW **xDrive** adaptacyjnie i płynnie rozdziela napęd na koła przednie i tylne, poprawiając trakcję, dynamikę jazdy i zwiększając bezpieczeństwo jazdy w każdej sytuacji. Dla dodatkowego podniesienia zwinności elektroniczny rozdział momentu przeciwdziała też pod- i nadsterowności na zakrętach.

8-stopniowa **sportowa skrzynia Steptronic²** umożliwia bardzo sportową zmianę biegów. I to zarówno automatycznie, jak i ręcznie łopatkami przy kierownicy lub dźwignią biegów.

7-stopniowa **sportowa skrzynia Steptronic z podwójnym sprzęgłem²** umożliwia bardzo sportową zmianę biegów – automatycznie lub dźwignią biegów albo łopatkami przy kierownicy.

¹ Tylko w połączeniu z systemem nawigacyjnym.

² Wyposażenie dodatkowe.

Podane osiągi, zużycie paliwa i emisji CO₂ obowiązują dla samochodów ze standardową skrzynią biegów.

Informacje dotyczące zużycia paliwa i emisji CO₂ zależą od wybranego rozmiaru opon (wyższe wartości odnoszą się do modeli z kołami z oferty wyposażenia dodatkowego).

Więcej informacji na temat zużycia paliwa, emisji CO₂ i klasy energetycznej znajduje się w danych technicznych i w cenniku.

SYSTEMY WSPOMAGAJĄCE KIEROWCĘ.



System asystujący kierowcy¹ ostrzega Cię przed mimowolnym zjechaniem z pasa ruchu i przed groźącą kolizją², a w razie niebezpieczeństwa samoczynnie wyhamowuje samochód.

System asystujący kierowcy plus¹ oprócz elementów systemu asystującego kierowcy – ostrzegania przed zjechaniem z pasa ruchu, ostrzegania przed kolizją z poprzedzającym pojazdem i pieszymi z miejską funkcją hamowania², asystenta świateł drogowych i funkcji Speed Limit Info³ – oferuje dodatkowo aktywny regulator prędkości z funkcją Stop&Go² na bazie kamery oraz asystenta jazdy w korku^{2,3}. Działający na bazie kamery regulator prędkości z funkcją Stop&Go utrzymuje żądaną prędkość w zakresie od 0 do 140 km/h oraz odstęp od poprzedzającego pojazdu. Funkcja Stop & Go reguluje prędkość nawet do całkowitego zatrzymania i automatycznie wznawia jazdę po maksymalnie trzech sekundach. Po naciśnięciu przycisku RES lub pedału gazu samochód przyspiesza do uprzednio ustawionej prędkości. Asystent jazdy w korku odciąża Cię w monotonnym ruchu na autostradach i drogach szybkiego ruchu: w gęstym ruchu, przy prędkości do 60 km/h, system zapewnia płynność jazdy i sprawia, że prowadzący auto czuje się bardziej komfortowo. Automatycznie utrzymuje pożądany odstęp od poprzedzającego pojazdu, samoczynnie reguluje prędkość aż do zatrzymania – i aktywnie współkieruje pojazdem, o ile trzymasz co najmniej jedną rękę na kierownicy.

Asystent parkowania ułatwia parkowanie równoległe do jezdni. System mierzy lukę parkingową podczas przejeżdżania obok niej z małą prędkością. Jeżeli miejsce jest dostatecznie duże, asystent parkowania przejmuje kierowanie, a kierowca musi tylko wybrać odpowiedni bieg, dodawać gazu i hamować.

Pełnokolorowy wyświetlacz **BMW Head-Up⁴** poprzez projekcję optyczną transmituje informacje istotne podczas jazdy w bezpośrednim polu widzenia kierowcy, ułatwiając mu skupienie się na drodze. Wyświetlane są m.in. aktualna prędkość, wskazówki nawigacyjne, Speed Limit Info ze wskazaniem zakazu wyprzedzania oraz listy kontaktów i odtwarzania.

Rozszerzony zestaw wskaźników¹ obejmuje m.in. wysokiej rozdzielczości wyświetlacz TFT sygnalizujący wskazówki nawigacyjne, komunikaty dot. obsługi oraz różne informacje, takie jak listy połączeń, tytuły utworów lub wpisy książki telefonicznej.

Układ kontroli zjazdu ze stoków HDC w modelach xDrive to układ, który po włączeniu pozwala automatycznie i bezpiecznie pokonywać nawet bardzo strome stoki z prędkością nieco wyższą od prędkości pieszego – bez konieczności naciśnięcia pedału hamulca.

BEZPIECZEŃSTWO.

Innowacje i technologie 20 | 21

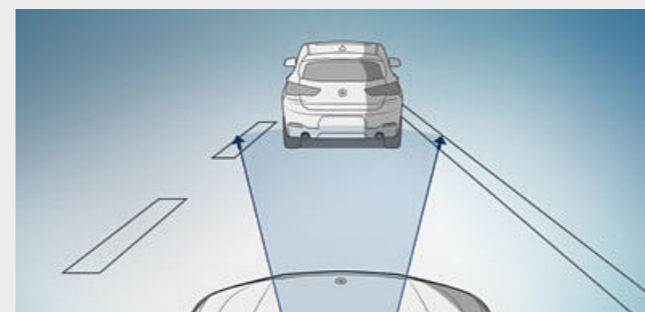
■ wyposażenie standardowe □ wyposażenie dodatkowe



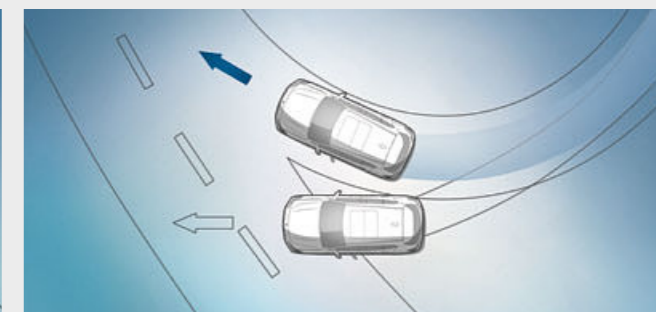
■ **Asystent skupienia** monitoruje zachowanie kierowcy pod kątem objawów zmęczenia, takich jak na przykład niestabilny tor jazdy. Układ analizuje sposób kierowania i reaguje na objawy zmęczenia: Na monitorze pokładowym pojawia się zalecenie przerwy, aby nie dopuścić do niebezpiecznej sytuacji.



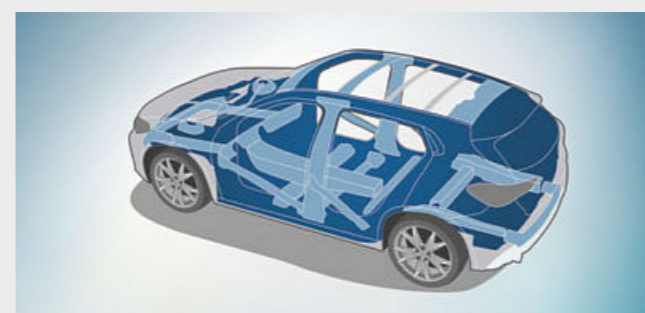
□ **Inteligentne połączenie alarmowe** w razie potrzeby automatycznie nawiązuje poprzez infolinię BMW kontakt z najbliższą jednostką pogotowia ratunkowego – niezależnie od prywatnego telefonu komórkowego. Oprócz danych o aktualnej lokalizacji samochodu przesyłane są także informacje o skali wypadku. Inteligentne połączenie alarmowe można nawiązać także ręcznie, na przykład aby sprowadzić pomoc dla innych uczestników ruchu.



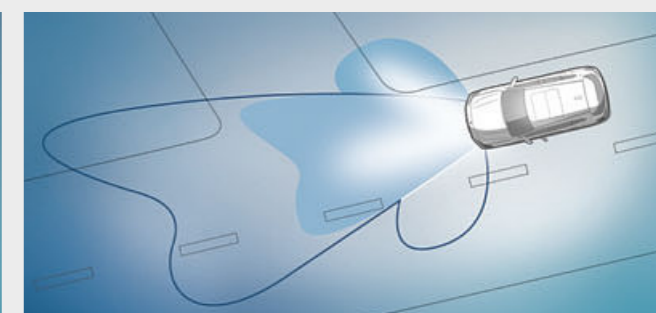
□ **Ostrzeganie przed kolizją²** z miejską funkcją hamowania ostrzega przed krytycznymi sytuacjami i tym samym zapobiega wypadkom. W razie zagrożenia kolizją z jadącym z przodu lub stojącym pojazdem następuje dwustopniowe ostrzeżenie, a hamulce przygotowywane są do szybszego zadziałania. W sytuacji awaryjnej system inicjuje hamowanie i znacznie zmniejsza prędkość uderzenia.



■ **Dynamiczna kontrola stabilności (DSC)** stale nadzoruje parametry jazdy i w razie potrzeby stabilizuje samochód poprzez ingerencję w pracę silnika i hamowanie. Inne funkcje układu DSC to np. suszenie tarcz hamulcowych, funkcja gotowości hamulców czy asystent ruszania z miejsca, który podczas ruszania pod górę przez krótki czas zapobiega staczaniu się pojazdu do tyłu.



■ **Ekstremalnie sztywna, a przy tym lekka konstrukcja karoserii** tworzy doskonałe warunki dla sportowej dynamiki jazdy, najwyższej precyzji prowadzenia i zwinności. Oprócz tego zapewnia pasażerom optymalną ochronę w razie wypadku.



□ **Reflektory diodowe** ze światłami zakrętowymi oferują jasne i wydajne diodowe światła mijania i drogowo. Światła zakrętowe i reflektory adaptacyjne w technologii diodowej umożliwiają adaptacyjny rozkład światła z większym doświetleniem stref bocznych.

¹ Wyposażenie dodatkowe.

² Działanie systemu może być ograniczone w ciemności, we mgle lub przy mocnym świetle z naprzeciwka.

³ Tylko w połączeniu z systemem nawigacyjnym.

⁴ Z polaryzacyjnymi okularami przeciwsłonecznymi wskazania wyświetlacza BMW Head-Up widoczne są w ograniczonym zakresie. Wyświetlane elementy zależą od wyposażenia. Wskazania zakładają posiadanie dalszego wyposażenia dodatkowego.

ŁĄCZNOŚĆ I INFOROZRYWKA.

BMW ConnectedDrive

Rozwiązania, które dają wolność.

PONAD 40 LAT SKOMUNIKOWANEJ MOBILNOŚCI.

Od samego początku klarowna wizja przyszłości: BMW rozpoczęło tzw. skomunikowaną mobilność już w latach 70. W roku 1999 nastąpił kolejny milowy krok: pierwszy samochód z wbudowaną na stałe kartą SIM. Potem pojawiły się pierwsze usługi online, usługi Google oraz innowacyjne systemy wyświetlania takie jak wyświetlacz BMW Head-Up. Najważniejsze były przy tym zawsze oczekiwania klienta: BMW jako pierwszy producent samochodów umożliwił elastyczne zamawianie i opłacanie usług w Sklepie BMW ConnectedDrive zarówno w samochodzie, jak i z domowego komputera. Wprowadzenie BMW Connected i Open Mobility Cloud jest kolejnym krokiem BMW w kierunku przyszłości.

PONAD 20 USŁUG I APLIKACJI W SKLEPIE BMW CONNECTED DRIVE.

Usługi ConnectedDrive są podstawą działania inteligentnych funkcji BMW ConnectedDrive oraz integracji wybranych aplikacji na smartfony. Wyposażenie to umożliwia również dostęp do Sklepu BMW ConnectedDrive, w którym zawsze i wszędzie można wygodnie zestawiać, zamawiać i przedłużać usługi i aplikacje według indywidualnych potrzeb – na przykład Usługę Concierge lub Rozrywkę Online, dzięki którym jazda jest jeszcze bardziej komfortowa i dostarcza więcej rozrywki.

BMW CONNECTED – NIEZAWODNA KOMUNIKACJA PRZEZ CAŁĄ DOBĘ.

Jak by to było, gdyby już więcej się nie spóźniać? Gdyby Twoje BMW знаło Twoje ulubione cele? Jak by to było mieć niezawodną nawigację – w samochodzie i poza nim? BMW Connected dostarczy Ci informacji, których szukasz, gdzie i kiedy tylko zapragniesz. BMW Connected to osobisty asystent ułatwiający mobilność na co dzień i pomagający punktualnie i komfortowo dotrzeć do celu. Aplikacja BMW Connected umożliwia w dowolnej chwili sprawdzenie informacji takich jak zalecana godzina wyjazdu za pomocą smartfona lub smartwatcha i przesłanie ich do samochodu.



BMW CONNECTED+

BMW Connected+^{1,2} jeszcze bardziej kompleksowo integruje aplikację BMW Connected z Twoim BMW. Ciesz się sprawną komunikacją pomiędzy wszystkimi touchpointami BMW Connected i Twoim BMW i korzystaj ze spersonalizowanych funkcji we wsparciu BMW Open Mobility Cloud.

HOTSPOT WIFI

Wyposażenie obejmuje zintegrowany hotspot WiFi^{1,3} w standardzie LTE umożliwiający odpłatne korzystanie z połączenia z internetem. Komunikacja odbywa się za pośrednictwem karty SIM na stałe wbudowanej w pojeździe oraz przy wykupionym abonamencie operatora.

USŁUGA CONCIERGE

Usługa Concierge^{1,2} w BMW ConnectedDrive umożliwia za naciśnięciem przycisku połączenie telefoniczne z konsultantem infolinii BMW. Znajdzie on na przykład żądaną restaurację, najbliższy bankomat lub dyżurną aptekę i na życzenie wyśle odpowiednie dane adresowe bezpośrednio do systemu nawigacyjnego BMW.

W NOWYM BMW X2.

¹ Wyposażenie dodatkowe.

² Wymagane jest wyposażenie Usługi ConnectedDrive.

³ Hotspot WiFi umożliwia w samochodzie korzystanie z internetu w maksymalnym standardzie LTE. Korzystanie jest odpłatne.

KOMFORT I FUNKCJONALNOŚĆ.

Innowacje i technologie 22 | 23



2-strefowa **klimatyzacja automatyczna**¹ obejmuje automatyczne zamykanie obiegu (AUC) z mikrofiltrem węglowym oraz czujnikiem zaparowania i nasłonecznienia.

Nawigacja Plus¹ obejmuje wyświetlacz BMW Head-Up, kontroler iDrive Touch i stały ekran dotykowy o przekątnej 8,8 cala oraz zestaw wskaźników z wysokiej rozdzielczości wyświetlaczem TFT o przekątnej 5,7 cala. System obsługuje się intuicyjnie kontrolerem iDrive Touch, przyciskami bezpośredniego wyboru, ośmioma przyciskami ulubionych funkcji, sterowaniem głosowym lub interaktywnymi dynamicznymi kafelkami na ekranie dotykowym.

System komunikacyjno-informacyjny „**Media**” umożliwia za pomocą monitora pokładowego, kierownicy wielofunkcyjnej i kontrolera BMW iDrive intuicyjną obsługę radia, zestawu głośnomówiącego oraz funkcji streamingu audio za pośrednictwem Bluetooth lub złącza USB.

Przelotowy system bagażowy obejmuje oparcie kanapy tylnej dzielone w proporcjach 40:20:40, która zapewnia większą wszechstronność wnętrza. Można na przykład wygodnie zmieścić z tyłu dwie osoby, a jednocześnie przewozić długie przedmioty, takie jak torby na narty i deski snowboardowe. Podłokietnik środkowy ma dwa uchwyty na napoje.

Przygotowanie pod bagażnik tylny¹ umożliwia w połączeniu ze specjalną główką haka łatwe korzystanie z dostępnego w ofercie oryginalnych akcesoriów BMW uchwyty tylnego na rowery. Wyposażenie obejmuje wychylane gniazdo do podłączania dodatkowych lamp tylnych oraz zamocowanie w pojeździe.

MODEL PODSTAWOWY.

Wyposażenie 24 | 25

Dowiedz się więcej dzięki nowej aplikacji Katalogi BMW dostępnej teraz na smartfony i tablety.

■ wyposażenie standardowe □ wyposażenie dodatkowe



■ W BMW X2 typowa orientacja na kierowcę, dynamiczne linie powierzchni dekoracyjnych oraz kontrastujące ozdobne szwy na desce rozdzielczej tworzą ekskluzywne miejsce do czerpania radości z jazdy. Elementy obsługi wykonane są w matowym kolorze czarnym, a panele obsługi audio i klimatyzacji oraz na konsoli środkowej w błyszczącym kolorze czarnym, tu w połączeniu z ciemną matową listwą ozdobną z oksydowanego srebra z listwą akcentową w błyszczącym kolorze czarnym.



■ Podwyższona pozycja siedzenia gwarantuje dobrą widoczność i optymalną obserwację ruchu na drodze. Standardowe fotele, na zdjęciu w standardowej tapicerce Grid w kolorze antracytowym, oferują wiele ustawień możliwości oraz doskonale trzymanie boczne i komfort.

Wybrane elementy wyposażenia modelu podstawowego:

- 17-calowe obręcze kół ze stopów lekkich V Spoke 560
- standardowe fotele przednie z regulacją wzdłużną, wysokości siedziska i nachylenia oparcia w tkaninie Grid, oferowane są też inne tapicerki
- klimatyzacja
- pakiet schowków ze wstawką ze stali szlachetnej na krawędzi bagażnika
- system Media z monitorem pokładowym 6,5" i kontrolerem BMW iDrive, zestaw głośnomówiący ze złączem Bluetooth, Audio Streaming z kompatybilnymi smartfonami i złącze USB
- halogenowe reflektory z diodowymi światłami dziennym, lampy tylne z diodowym światłem pozycyjnym i diodowym światłem stop
- reflektory przeciwmgiłowe
- przełącznik właściwości jezdnych
- Performance Control
- Servotronic
- kierownica skórzana
- elektryczny hamulec postojowy
- czujnik deszczu z automatyczną aktywacją światel mijania
- podgrzewane lusterka zewnętrzne i dysze spryskiwaczy przedniej szyby
- oparcie kanapy tylnej dzielone i składane w proporcjach 40:20:40 blokowane w dwóch pozycjach, z podłokietnikiem i dwoma uchwytami na napoje

- bagażnik ze składaną wyjmowaną podłogą, przegródka z siatką i taśmą elastyczną, gniazdka 12 V w konsoli środkowej z przodu, z tyłu i w bagażniku
- 6 głośników, moc wzmacniacza 100 W
- 8 przycisków ulubionych funkcji
- roleta zakrywająca uchwyty na napoje i schowek w konsoli środkowej z przodu
- uchylany schowek w desce rozdzielczej po stronie kierowcy
- zestaw wskaźników w technologii Black Panel



■ 17-calowe obręcze kół ze stopów lekkich V Spoke 560, Reflex Silver, 7,5J x 17, opony 225/55 R17.



□ 19-calowe obręcze kół ze stopów lekkich Y Spoke 511, Orbit Grey, polerowane, z funkcją jazdy awaryjnej, 8J x 19, opony 225/45 R19.

PAKIET SPORTOWY M.

Wyposażenie 26 | 27

Dowiedz się więcej dzięki nowej aplikacji Katalogi BMW dostępnej teraz na smartfony i tablety.

powered by 

wyposażenie standardowe wyposażenie dodatkowe



■ Długie listwy akcentowe i dekoracyjne wizualnie poszerzają wnętrze. Kierownica skórzana M w typowej dla BMW M trójramiennej stylistyce z obrotową skórą Nappa i podparciami na kciuki doskonale leży w dłoniach, a sportowy wygląd wnętrza dodatkowo podkreślają listwy ozdobne z aluminium Hexagon z listwą akcentową w matowym kolorze niebieskim.



□ Oferowane standardowo fotele sportowe o specyficznej stylistyce oferują jeszcze bardziej komfortowe trzymanie dzięki wyższym podparciom bocznym w siedziakach i oparciach oraz dodatkowe możliwości regulacji: wysokości siedzenia i szerokości oparcia. Fotele w opcjonalnej perforowanej skórze Dakota w kolorze czarnym z niebieskim akcentem idealnie pasują do listew ozdobnych i podkreślają sportowy charakter wnętrza.

Wyposażenie zewnętrzne w pakiecie sportowym M:

- pakiet aerodynamiczny M obejmujący pas przedni ze wstawką w metalizowanym kolorze Dark Shadow, specyficzne wloty powietrza i poszycia progów w kolorze karoserii ze wstawkami w metalizowanym kolorze Dark Shadow, nakładki nadkoli, listwy drzwi w kolorze karoserii i pas tylny ze wstawką dyfuzora w metalizowanym kolorze Dark Shadow
- 19-calowe obręcze kół M ze stopów lekkich Double Spoke 715 M z funkcją jazdy awaryjnej, alternatywnie
- 20-calowe obręcze kół M ze stopów lekkich Double Spoke 716 M z funkcją jazdy awaryjnej
- sportowy układ jezdny M z niższym zawieszeniem, alternatywnie
- dynamiczna kontrola amortyzatorów z niższym zawieszeniem lub
- standardowy układ jezdny
- błyszczące obramowania BMW Individual Shadow Line, alternatywnie
- elementy zewnętrzne BMW Individual w satynowanym aluminium
- znaczek M po bokach
- ekskluzywny lakier metalizowany w kolorze niebieskim Misano; oferowane są też inne lakiery
- spojler tylny M

Wyposażenie wnętrza w pakiecie sportowym M:

- listwy progowe M z przodu i podnózek M
- sportowe fotele przednie w tapicerce z tkaniny i alcantary Micro Hexagon w ekskluzywnym stylu M, alternatywnie w tapicerce z tkaniny i alcantary Micro Hexagon z złotym akcentem lub w perforowanej
- tapicerce skórzanej Dakota w kolorze czarnym z niebieskim akcentem; oferowane są też inne tapicerki
- kierownica skórzana M
- antracytowa podsufitka BMW Individual
- listwy ozdobne z aluminium Hexagon z listwą akcentową w matowym kolorze niebieskim; alternatywnie listwy ozdobne z aluminium Hexagon w kolorze antracytowym lub z aluminium Hexagon z listwą akcentową w perłowym chromie; oferowane są też inne listwy ozdobne
- skrócona dźwignia biegów ze znacznikiem M^{1,2}
- ekskluzywne diodowe listwy świetlne w bocznych drzwiach
- kluczyk samochodowy z ekskluzywnym znacznikiem M



■ 19-calowe obręcze kół M ze stopów lekkich Double Spoke 715 M, Orbit Grey, polerowane, z funkcją jazdy awaryjnej, 8J x 19, opony 225/45 R19.



□ 20-calowe obręcze kół M ze stopów lekkich Double Spoke 716 M, Jet Black, polerowane, z funkcją jazdy awaryjnej, 8J x 20, opony 225/40 R20.

¹ Tylko w połączeniu ze skrzynią manualną.

² Przewidywany termin wprowadzenia skrzyni manualnej: 03/18.

PAKIET M SPORT X.

Wyposażenie 28 | 29

Dowiedz się więcej dzięki nowej aplikacji Katalogi BMW dostępnej teraz na smartfony i tablety.

powered by 

■ wyposażenie standardowe □ wyposażenie dodatkowe



■ Wyraźnie widoczne kontrastujące szwy na desce rozdzielczej i konsoli środkowej dobrane są kolorystycznie do kontrastujących szwów foteli i lamówki dywaników i podkreślają dynamiczną orientację kokpitu na kierowcę. Kolejne sportowe detale to listwy ozdobne z aluminium Hexagon w kolorze antracytowym z listwami akcentowymi w perłowym chromie, podnóżek M dla kierowcy i kierownica skórzana M o grubej obręczy.



■ Oferowane standardowo fotele sportowe w tkaninie Micro Hexagon i ałcantarze w kolorze antracytowym z złotym akcentem doskonale pasują do opcjonalnego lakieru metalizowanego w kolorze galwanicznym złotym, ale również z innymi lakierami robią bardzo sportowe wrażenie.

Wyposażenie zewnętrzne pakietu M Sport X:

- pakiet M Sport X obejmujący pas przedni ze wstawką w kolorze mroźnym szarym metalizowanym, specyficzne wloty powietrza i poszycia progów w kolorze mroźnym szarym metalizowanym ze wstawkami w kolorze karoserii, nakładki nadkoli, listwy na drzwiach i wstawka dyfuzora w pasie tylnym w kolorze mroźnym szarym metalizowanym
- 19-calowe obręcze kół M ze stopów lekkich Y Spoke 722 M z funkcją jazdy awaryjnej, alternatywnie
- 20-calowe obręcze kół M ze stopów lekkich Double Spoke 717 M z funkcją jazdy awaryjnej
- sportowy układ jezdny M z niższym zawieszeniem, alternatywnie
- dynamiczna kontrola amortyzatorów z niższym zawieszeniem lub standardowy układ jezdny
- błyszczące obramowania BMW Individual Shadow Line, alternatywnie
- elementy zewnętrzne BMW Individual w satynowanym aluminium
- znaczek M po bokach
- ekskluzywny lakier metalizowany w kolorze niebieskim Misano; oferowane są też inne lakiery
- spojler tylny M

Wyposażenie wewnętrzne pakietu M Sport X:

- listwy progowe M z przodu i podnóżek M
- sportowe fotele przednie w tapicerce z tkaniny i ałcantary Micro Hexagon z złotym akcentem i w ekskluzywnym stylu M, alternatywnie w tapicerce z tkaniny i ałcantary Micro Hexagon lub w perforowanej tapicerce skórzanej Dakota w kolorze czarnym z niebieskim akcentem; oferowane są też inne tapicerki
- kierownica skórzana M
- antracytowa podsufitka BMW Individual
- listwy ozdobne z aluminium Hexagon w kolorze antracytowym,
- alternatywnie z listwą akcentową w matowym kolorze niebieskim lub z listwą akcentową w perłowym chromie; oferowane są też inne listwy ozdobne
- skrócona dźwignia biegów ze znacznikiem M^{1,2}
- ekskluzywne diodowe listwy świetlne w bocznych drzwiach
- kluczyk samochodowy z ekskluzywnym znacznikiem



■ 19-calowe obręcze kół M ze stopów lekkich Y Spoke 722 M, Orbit Grey, polerowane, z funkcją jazdy awaryjnej, 8J x 19, opony 225/45 R19.



□ 20-calowe obręcze kół M ze stopów lekkich Double Spoke 717 M, matowy Orbit Grey, polerowane, z funkcją jazdy awaryjnej, 8J x 20, opony 225/40 R20.

¹ Tylko w połączeniu ze skrzynią manualną.

² Przewidywany termin wprowadzenia skrzyni manualnej: 03/18.

Dowiedz się więcej dzięki nowej aplikacji Katalogi BMW dostępnej teraz na smartfony i tablety.

■ wyposażenie standardowe □ wyposażenie dodatkowe



- Reflektory diodowe ze światłami zakrętowymi oferują wydajne diodowe światła mijania oraz drogowe i oświetlają jezdnię światłem o barwie zbliżonej do światła dziennego.
- Diodowe reflektory przeciwmglowe o jasnym świetle zbliżonym barwą do światła dziennego zapewniają lepszą widoczność i większe bezpieczeństwo przy złych warunkach atmosferycznych.



- Spojler tylny M podkreśla sportową sylwetkę pojazdu i odczuwalnie redukuje niepożądany wypór. Docisk tylnej osi zapewnia jeszcze większą stabilność jazdy.



- Atrapa chłodnicy BMW z ośmioma listwami grilla w każdej nerce, przednie powierzchnie w błyszczącym kolorze czarnym, ramki w błyszczącym chromie.



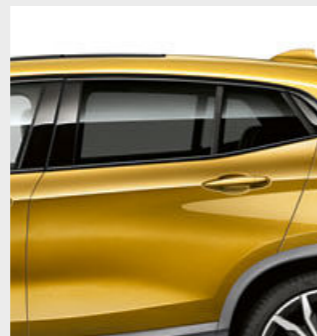
- Otwarty szklany dach panoramiczny dostarcza świeżego powietrza i zapewnia przyjemną, jasną atmosferę wnętrza, również w stanie zamkniętym. Otwiera i zamyka się automatycznie przyciskiem w kabinie lub pilotem i wyposażony jest w przesuwaną podsufitkę, roletę przeciwsłoneczną oraz wiatrochron.



- Reflektory przednie w technologii halogenowej wyróżniają wbudowane diodowe światła dzienne oraz ręczna regulacja zasięgu oświetlenia.



- Dwuczęściowe lampy tylne z tylnym światłem przeciwmgielnym w technologii diodowej mają dynamiczne światła stop.



- Szyby przeciwsłoneczne z tyłu i jako tylne szyby boczne ograniczają niepożądane nagrzewanie się wnętrza.



- Lusterka zewnętrzne są w błyszczącym kolorze czarnym, a nie w kolorze karoserii. Podkreślają sportowy wygląd auta i dodają mu indywidualności.



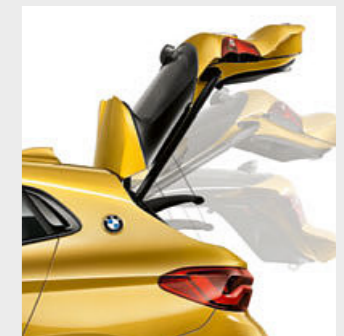
- Wysokiej jakości błyszczące relingi dachowe BMW Individual Shadow Line służą jako podstawa do mocowania wielofunkcyjnych bagażników dachowych BMW.



- Relingi dachowe z satynowanego aluminium stanowią bazę dla wielofunkcyjnego bagażnika dachowego BMW.



- Dostęp komfortowy¹ umożliwia otwieranie przednich drzwi i pokrywy bagażnika bez korzystania z kluczyka.



- Automatyka obsługi pokrywy bagażnika umożliwia jej elektryczne otwieranie i zamykanie. Wystarczy nacisnąć przycisk.



- Błyszczące obramowania BMW Individual Shadow Line licznymi elementami wyposażenia i stylistyki w błyszczącym kolorze czarnym nadają pojazdowi jeszcze bardziej sportową i elegancką nutę. Są to na przykład ramki i kolnierze wpustowe bocznych szyb, maskownice słupków B oraz detale na słupkach C i lusterkach zewnętrznych.



- Elementy zewnętrzne BMW Individual z listwami ozdobnymi i kolierzami wpustowymi bocznych szyb oraz obramowaniami na słupkach C w satynowanym aluminium tworzą szlachetne akcenty. Oprócz listew dachowych w kolorze karoserii stylowy kontrast tworzą ramki i stopki lusterek zewnętrznych oraz maskownice słupków B w błyszczącym kolorze czarnym.



- Z tyłu znajdują się dwie pojedyncze, dobrze widoczne, okrągłe końcówki rur wydechowych o średnicy 90 mm. Końcówki rur wydechowych wykonane są z błyszczącego chromu.



- Spryskiwacze reflektorów automatycznie czyszczą reflektory, gdy przy włączonych światłach użyje się funkcji spryskiwania przedniej szyby.



- Zdemontowana główka haka holowniczego nie zakłóca sportowego wyglądu tyłu auta.

¹ Bezdotykowe otwieranie i zamykanie pokrywy bagażnika tylko w połączeniu z automatyczną obsługą pokrywy bagażnika.

Dowiedz się więcej dzięki nowej aplikacji Katalogi BMW dostępnej teraz na smartfony i tablety.

■ wyposażenie standardowe □ wyposażenie dodatkowe



■ Kontrastujące szwy na konsoli środkowej i desce rozdzielczej we wszystkich wariantach tapicerki. Kontrastujące i ozdobne szwy są zawsze idealnie dobrane do danego wnętrza.



□ Fotele sportowe z wysokimi bokami siedziska i oparcia zapewniają kierowcy i pasażerowi obok optymalne trzymanie boczne nawet przy szybkiej jeździe na zakrętach. W przeciwieństwie do foteli standardowych mają też indywidualną regulację nachylenia i wysokości siedziska, szerokości oparcia i podparcia ud. Ich charakterystyczna stylistyka dodatkowo podkreśla sportowy charakter auta.



□ Pakiet oświetlenia obejmujący różne diodowe źródła światła tworzy niezwykle przyjemną atmosferę. Kierowcę wita imponujące oświetlenie powitalne emitowane przez zewnętrzne lampki diodowe. Oświetlenie ambientowe bardzo przyjemnie oświetla wnętrze stylową mieszanką bezpośredniego i pośredniego światła.



■ Pakiet schowków oferuje dodatkowe miejsca na przedmioty w kabinie i bagażniku. Obejmuje podłokietnik środkowy z tyłu z dwoma uchwytami na napoje, schówek z siatką z prawej strony bagażnika i siatki na oparciach foteli przednich. Gniazdko 12 V z tyłu konsoli środkowej oraz w bagażniku umożliwiają podłączanie dodatkowych urządzeń elektrycznych.



□ Kierownica skórzana M z przyciskami wielofunkcyjnymi, koło kierownicy w czarnej skórze nappa, wyprofilowane podparcia na kciuki.



□ Czarna skórzana kierownica sportowa z grubym kołem i uformowanymi podparciami na kciuki jest szczególnie przyjemna w dotyku i świetnie leży w dłoniach.



□ Ogrzewanie foteli przednich oferuje trzy poziomy podgrzewania powierzchni siedziska i oparcia.



□ Elektryczna regulacja foteli z funkcją pamięci umożliwia zapisanie żądanych ustawień fotela oraz lusterek zewnętrznych.



□ System Harman Kardon Surround Sound z dwunastoma głośnikami optymalnie dopasowanymi do akustyki wnętrza pojazdu zapewnia niezwykle ucztę muzyczną. Głośniki wysokotonowe i subwoofery gwarantują klarowne i mocne brzmienie. Eleganckie aluminiowe maskownice głośników z napisem „Harman/Kardon” stanowią ozdobę wnętrza.



□ Zestaw głośnikowy HiFi ze wzmacniaczem o mocy 205 W i siedmioma głośnikami zapewnia równomierne nagłośnienie wewnątrz auta.



□ 2-strefowa klimatyzacja automatyczna obejmuje automatyczne zamykanie obiegu (AUC) z mikrofiltrem węglowym oraz czujnikiem zaparowania i nasłonecznienia.



□ Podsufitka BMW Individual w kolorze antracytowym z czarnymi elementami tworzy we wnętrzu sportową atmosferę.



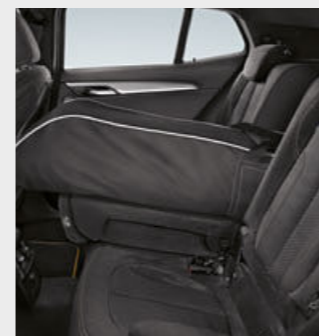
□ 8-stopniowa sportowa skrzynia Steptronic umożliwia bardzo sportową zmianę biegów. I to zarówno automatycznie, jak i ręcznie łopatkami przy kierownicy lub dźwignią biegów.



□ Podparcie lędźwiowe w fotelach przednich ma regulację wysokości i głębokości, co pozwala na ustawienie optymalnej, ergonomicznej pozycji siedzenia.



■ Przelotowy system bagażowy obejmuje oparcie kanapy tylnej dzielone w proporcjach 40:20:40, która zapewnia większą wszechstronność wnętrza.



□ Torba na narty i deski snowboardowe umożliwia czysty i bezpieczny transport nart lub desek snowboardowych.



□ Siatka oddzielająca bagażnik za drugim rzędem siedzeń lub fotelami przednimi zapobiega wpadaniu przedmiotów z bagażnika do przestrzeni pasażerskiej.



■ Liczne miejsca na przedmioty zwiększają komfort i umożliwiają utrzymanie porządku wewnątrz auta.



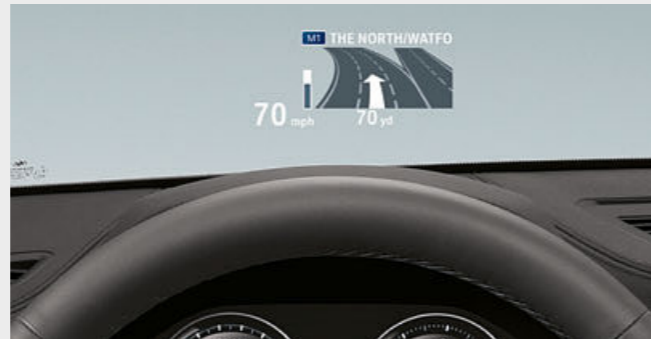
□ Lusterko wewnętrzne i lusterko zewnętrzne kierowcy przyciemniane automatycznie, z elektrycznym składaniem lusterek zewnętrznych i przestawianiem lusterka pasażera do parkowania.

Dowiedz się więcej dzięki nowej aplikacji Katalogi BMW dostępnej teraz na smartfony i tablety.

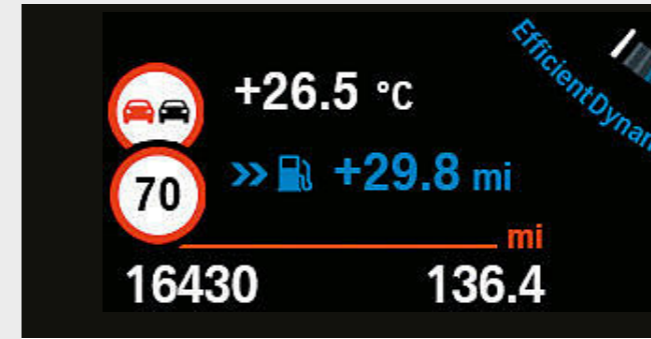
■ wyposażenie standardowe □ wyposażenie dodatkowe



□ Nawigacja Plus¹ obejmuje wyświetlacz BMW Head-Up, kontroler iDrive Touch i stały ekran dotykowy o przekątnej 8,8 cala oraz zestaw wskaźników z wysokiej rozdzielczości wyświetlaczem TFT o przekątnej 5,7 cala. System obsługuje się intuicyjnie kontrolerem iDrive Touch, przyciskami bezpośredniego wyboru, ośmioma przyciskami ulubionych funkcji, sterowaniem głosowym lub interaktywnymi dynamicznymi kafelkami na ekranie dotykowym.



□ Pełnokolorowy wyświetlacz BMW Head-Up² poprzez projekcję optyczną transmituje informacje istotne podczas jazdy w bezpośrednim polu widzenia kierowcy, ułatwiając mu skupienie się na drodze. Wyświetlane są m.in. aktualna prędkość, wskazówki nawigacyjne, Speed Limit Info ze wskazaniem zakazu wyprzedzania oraz listy kontaktów i odtwarzania.



□ Inteligentna funkcja Speed Limit Info³ rozpoznaje za pomocą kamery i na podstawie danych nawigacyjnych aktualne ograniczenia prędkości.



□ Funkcja „Udostępnij moją jazdę w czasie rzeczywistym”⁵ umożliwia Ci informowanie znajomych i rodzinę o godzinie przyjazdu i aktualnej lokalizacji. Odbiorca otrzymuje link do strony internetowej wyświetlającej na mapie cel i bieżącą lokalizację pojazdu.



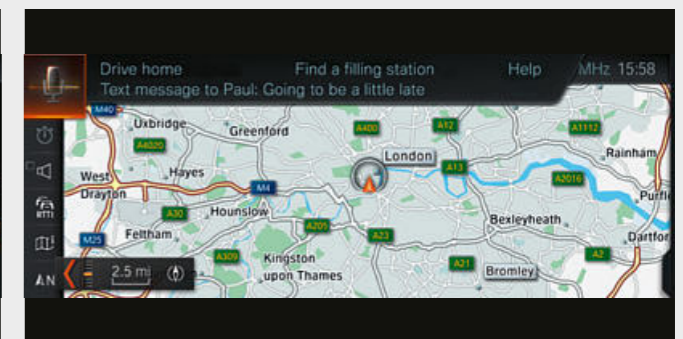
■ System komunikacyjno-informacyjny „Media” pozwala korzystać z radia, telefonu i funkcji streamingu audio.



□ Rozszerzony zestaw wskaźników⁴ obejmuje m.in. wysokiej rozdzielczości wyświetlacz TFT sygnalizujący wskazówki nawigacyjne, komunikaty dot. obsługi oraz różne informacje, takie jak listy połączeń, tytuły utworów lub wpisy książki telefonicznej.



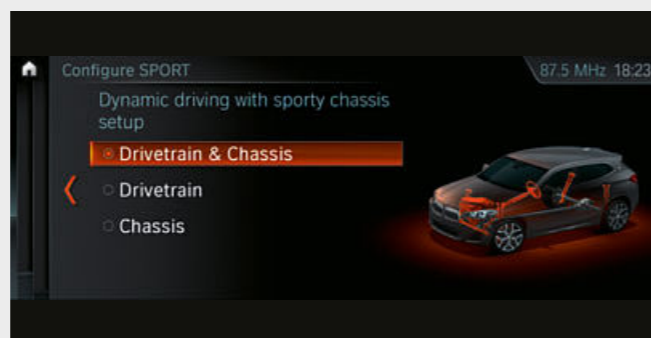
□ System asystujący kierowcy⁶ ostrzega Cię przed mimowolnym zejściem z pasa ruchu i przed groźącą kolizją, a w razie niebezpieczeństwa samoczynnie wyhamowuje samochód.



□ Real Time Traffic Information^{5,7} dostarcza niemal w czasie rzeczywistym informacji o sytuacji na autostradach, drogach ekspresowych i krajowych oraz na wielu odcinkach miejskich.



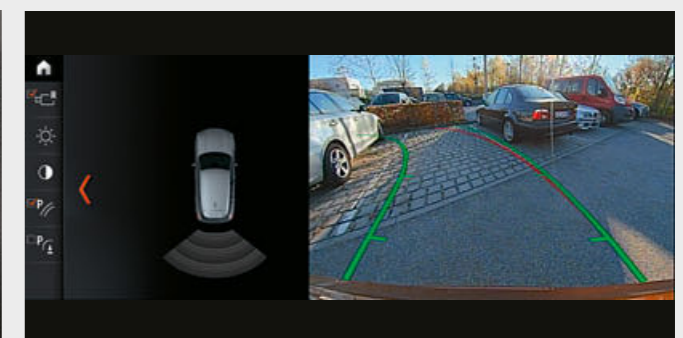
□ System telefoniczny z ładowaniem bezprzewodowym oferuje szeroki pakiet funkcji obejmujący łącze Bluetooth i przygotowanie do hotspotu WiFi³.



□ Dynamiczna kontrola amortyzatorów z zawieszeniem obniżonym o 10 mm łączy dynamikę, komfort oraz wysokie bezpieczeństwo jazdy. Kierowca ma możliwość wyboru charakterystyki tłumienia przyciskiem właściwości jezdnych. Oprócz standardowego ustawienia COMFORT jest jeszcze tryb SPORT.



□ System asystujący kierowcy Plus⁶ oferuje funkcje ostrzegawcze i kontrolne, regulator prędkości na bazie kamery oraz asystenta jazdy w korku.



□ Kamera cofania umożliwia ponadto lepszą orientację podczas cofania przy parkowaniu i przy prędkości nieprzekraczającej 15 km/h. Wyświetla na monitorze pokładowym obszar za samochodem. Interaktywne linie wskazujące odstęp i średnicę zawracania pomagają w manewrach, a przeszkody wyróżniane są kolorystycznie.

¹ W ramach BMW ConnectedDrive system aktualizuje mapy w wybranych krajach europejskich trzy do czterech razy w roku.
² Z polaryzacyjnymi okularami przeciwsłonecznymi wskazania wyświetlacza BMW Head-Up widoczne są w ograniczonym zakresie. Wyświetlane elementy zależą od wyposażenia. Wskazania zakładają posiadanie dalszego wyposażenia dodatkowego.

³ Możliwe indukcyjne ładowanie zgodnie ze standardem Qi kompatybilnych telefonów komórkowych. Do wybranych smartfonów bez funkcji ładowania indukcyjnego zgodnie ze standardem Qi dostępne są w ofercie oryginalnych akcesoriów BMW specjalne etui do ładowania. Hotspot WiFi umożliwia w samochodzie korzystanie z internetu w maksymalnym standardzie LTE. Korzystanie jest odpłatne.
⁴ Elementy systemów nawigacyjnych BMW.

⁵ Warunkiem korzystania z tej opcji jest wyposażenie Usługi ConnectedDrive.
⁶ Działanie systemu może być ograniczone w ciemności, w mgłę lub przy mocnym świetle z naprzeciwka.
⁷ Tylko w połączeniu z systemem nawigacyjnym.
⁸ Element systemu asystującego kierowcy i systemu asystującego kierowcy plus w połączeniu z systemem nawigacyjnym BMW.

Dowiedz się więcej dzięki nowej aplikacji Katalogi BMW dostępnej teraz na smartfony i tablety.

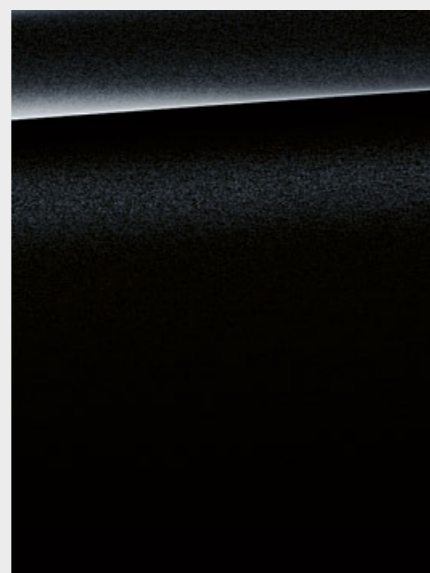
■ wyposażenie standardowe □ wyposażenie dodatkowe



■ **Niemetalizowany 668 czarny**



□ **Niemetalizowany 300 biel alpejska¹**



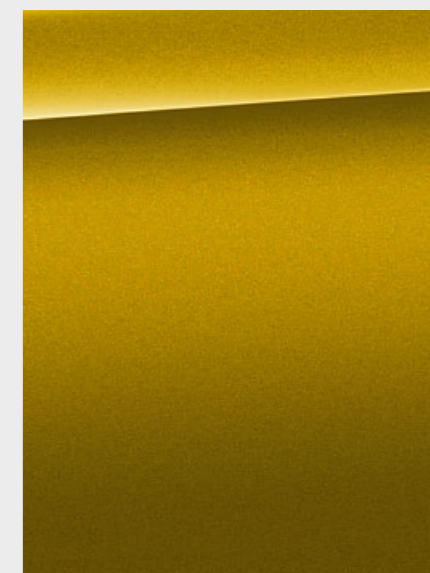
□ **Metalizowany 475 szafirowoczarny²**



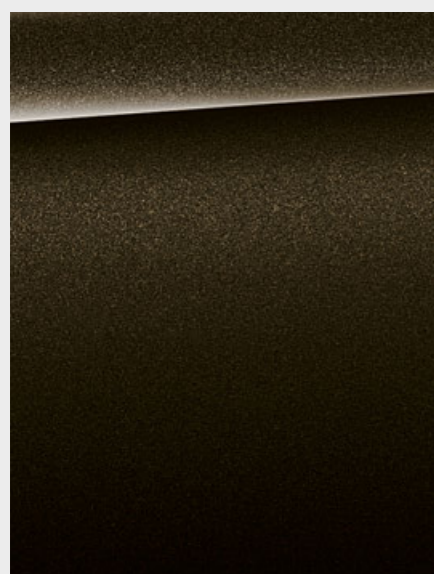
□ **Metalizowany A96 biel mineralna**



□ **Metalizowany A83 srebro lodowcowe**



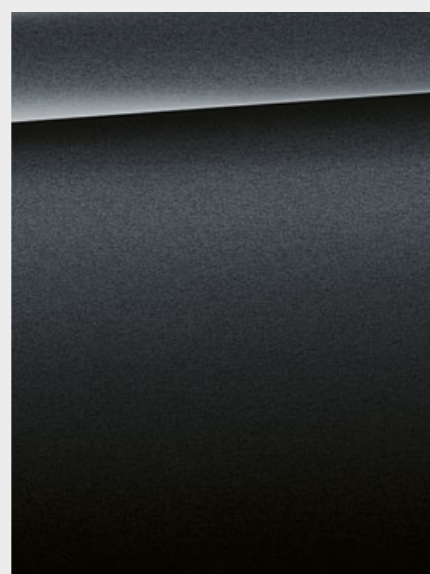
□ **Metalizowany WC1P galwaniczny złoty²**



□ **Metalizowany C07 połysk burzy z brylantowym efektem³**

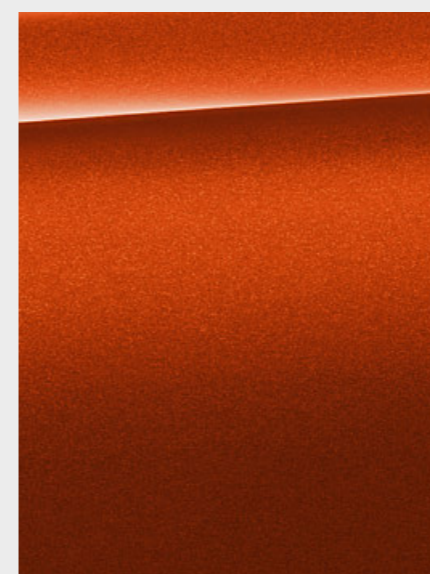


□ **Metalizowany C10 niebieski śródziemnomorski³**



□ **Metalizowany B39 szary mineralny²**

PAKIET SPORTOWY M



□ **Metalizowany C1X pomarańczowy zachód słońca²**



□ **Metalizowany WC1D niebieski Misano⁴**

Dowiedz się więcej dzięki nowej aplikacji Katalogi BMW dostępnej teraz na smartfony i tablety.

■ wyposażenie standardowe □ wyposażenie dodatkowe

TKANINA

Dostępność



■ Standard

Tkanina Grid
EGAT antracytowa¹

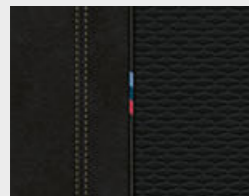


□ Standard

Tkanina Race
ERL1 antracytowa,
akcent szary²

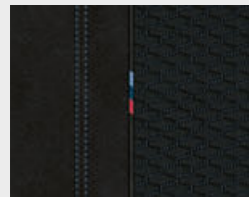
POŁĄCZENIE TKANINY I ALCANTARY

Dostępność



□ Pakiet sportowy M
■ Pakiet M Sport X

Tkanina i ałcantara Micro Hexagon HMIL
antracytowa, akcent
żółty²

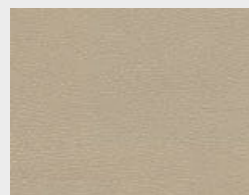


■ Pakiet sportowy M
□ Pakiet M Sport X

Tkanina i ałcantara Micro Hexagon HMAT
antracytowa, akcent
niebieski²

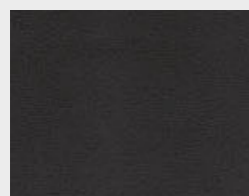
SENSATEC

Dostępność



□ Standard
■ Pakiet sportowy M
■ Pakiet M Sport X

Sensatec
KCCX, ostrygowy



□ Standard
■ Pakiet sportowy M
■ Pakiet M Sport X

Sensatec
KCSW czarny

SKÓRA

Dostępność



□ Standard
□ Pakiet sportowy M
□ Pakiet M Sport X

Skóra Dakota
PDSW perforowana,
czarna, akcent szary



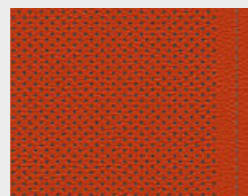
□ Standard
□ Pakiet sportowy M
□ Pakiet M Sport X

Skóra Dakota
PDZM perforowana,
mokka, akcent:
drewno korzenia
orzecha



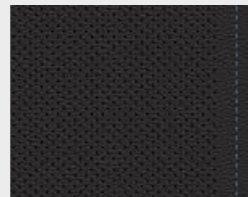
□ Standard
□ Pakiet sportowy M
□ Pakiet M Sport X

Skóra Dakota
PDOA perforowana,
ostrygowa, akcent
szary



□ Standard
□ Pakiet sportowy M
□ Pakiet M Sport X

Skóra Dakota
PDFM perforowana,
czerwona magma,
akcent szary²



□ Pakiet sportowy M
□ Pakiet M Sport X

Skóra Dakota
PDN4 perforowana,
czarna, akcent
niebieski²

LISTWY OZDOBNE

Dostępność



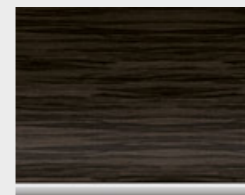
■ Standard

4FS oksydowane
srebro, ciemne
matowe, listwa
akcentowa: czarna
błyszcząca



□ Standard
□ Pakiet sportowy M
□ Pakiet M Sport X

4F7 drewno
szlachetne, dąb
słojowany, matowy,
listwa akcentowa:
perłowy chrom³



□ Standard
□ Pakiet sportowy M
□ Pakiet M Sport X

4LR drewno
szlachetne Fineline
Stream, listwa
akcentowa: perłowy
chrom³



□ Standard
■ Pakiet sportowy M
■ Pakiet M Sport X

4LS aluminium
z delikatnym szlifem
podłużnym, listwa
akcentowa: perłowy
chrom³



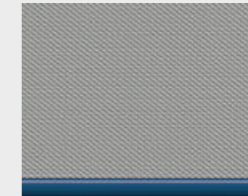
□ Standard
■ Pakiet sportowy M
■ Pakiet M Sport X

4LU czarne
błyszczące, listwa
akcentowa: perłowy
chrom



□ Pakiet sportowy M
■ Pakiet M Sport X

4WP aluminium
Hexagon
antracytowe, listwa
akcentowa: perłowy
chrom³



■ Pakiet sportowy M
□ Pakiet M Sport X

4WF aluminium
Hexagon, listwa
akcentowa: matowa
niebieska³



■ Pakiet sportowy M
■ Pakiet M Sport X

4WE aluminium
Hexagon, listwa
akcentowa: perłowy
chrom³

Prosimy pamiętać, że nawet w przypadku użycia zgodnego z przeznaczeniem po pewnym czasie mogą wystąpić zabrudzenia tapicerki, których nie da się usunąć. Może to być spowodowane szczególnie przez farbującą odzież.

Wszystkie listwy ozdobne z wyjątkiem 4FS mają diodową listwę świetlną w bocznych drzwiach. Prosimy pamiętać, że kolor wnętrza zależy od wybranego koloru tapicerki.

¹ Tylko w połączeniu z fotelami standardowymi.

² Tylko w połączeniu z fotelami sportowymi.

³ Dodatkowo listwa akcentowa również w bocznych drzwiach.

OBREĆCZE KÓŁ I OPONY.

Dowiedz się więcej dzięki nowej aplikacji Katalogi BMW dostępnej teraz na smartfony i tablety.



■ 17-calowe obręcze kół ze stopów lekkich V Spoke 560, Reflex Silver, 7,5J x 17, opony 225/55 R17.



□ 17-calowe obręcze kół ze stopów lekkich Double Spoke 564, Reflex Silver, 7,5J x 17, opony 225/55 R17.



□ 17-calowe obręcze kół ze stopów lekkich Turbine Styling 561, BMW EfficientDynamics, Orbit Grey, polerowane, 7,5J x 17, opony 225/55 R17.



□ 18-calowe obręcze kół ze stopów lekkich Double Spoke 567, Reflex Silver, 7,5J x 18, opony 225/50 R18.



□ 18-calowe obręcze kół ze stopów lekkich Y Spoke 569, Orbit Grey, polerowane, 7,5J x 18, opony 225/50 R18.



□ 18-calowe obręcze kół ze stopów lekkich Y Spoke 566, Ferric Grey, polerowane, 7,5J x 18, opony 225/50 R18.



□ 19-calowe obręcze kół ze stopów lekkich Y Spoke 511, Orbit Grey, polerowane, z funkcją jazdy awaryjnej, 8J x 19, opony 225/45 R19.



□ 19-calowe obręcze kół M ze stopów lekkich Y Spoke¹ 722 M, Orbit Grey, polerowane, z funkcją jazdy awaryjnej, 8J x 19, opony 225/45 R19.



□ 19-calowe obręcze kół M ze stopów lekkich Double Spoke² 715 M, Orbit Grey, polerowane, z funkcją jazdy awaryjnej, 8J x 19, opony 225/45 R19.



□ 20-calowe obręcze kół M ze stopów lekkich Double Spoke¹ 717 M, matowy Orbit Grey, polerowane, z funkcją jazdy awaryjnej, 8J x 20, opony 225/40 R20.



□ 20-calowe obręcze kół M ze stopów lekkich Double Spoke² 716 M, Jet Black, polerowane, z funkcją jazdy awaryjnej, 8J x 20, opony 225/40 R20.



○ Wysokiej jakości 19-calowe obręcze kół ze stopów lekkich, błyszczące czarne Bicolor, polerowane zewnętrzne powierzchnie. Zestaw kół kompletnych 8J x 19 z oponami Runflat.

ORYGINALNE AKCESORIA BMW.

Wyposażenie 40 | 41

■ wyposażenie standardowe □ wyposażenie dodatkowe ○ akcesoria



○ Składany bagażnik tylny na rowery jest lekki, a przy tym stabilny – jego udźwig wynosi do 60 kg. Montuje się szybko i bezpiecznie na haku holowniczym i umożliwia przewóz dwóch rowerów lub rowerów elektrycznych. W stanie złożonym można go przewozić w waniece bagażnika, co chroni go przed ochłapywaniem i uszkodzeniem w razie kolizji.



○ Nowoczesny pojemnik dachowy w kolorze czarnym z tytanosrebrnymi bokami ma pojemność 420 l i pasuje do wszystkich systemów belek dachowych BMW. Dwustronny system otwierania z potrójnym zamkiem centralnym po obu stronach umożliwia łatwy załadunek i utrudnia kradzież zawartości pojemnika.



○ Wysoko czuła kamera Full HD automatycznie rejestrująca sytuację z perspektywy pojazdu – również podczas parkowania.



○ Bezpieczny uchwyt na Apple iPad® 2, 3 lub 4. Uchwyt montowany jest zatrzaskowo w uchwycie bazowym, jest obracany o 360° i można go ustawić w dowolnym nachyleniu.



○ Wysokiej jakości 18-calowe obręcze kół ze stopów lekkich w kolorze czarnym nadają auto wyraźny sportowy akcent. Oferowane są jako zestaw kół kompletnych RDC 7,5J x 18 z oponami Runflat 225/50 R18 95W RSC.



○ Antypoślizgowa wodoodporna i wytrzymała wianienka o wysokiej krawędzi dookoła i estetycznej formie chroni bagażnik przed zanieczyszczeniem i wilgocią. Jej czarny kolor i wstawka X2 idealnie pasują do wnętrza.

¹ Tylko w połączeniu z pakietem M Sport X.

² Tylko w połączeniu z pakietem sportowym M.

BMW X2		sDrive20i	xDrive20d	xDrive25d
--------	--	-----------	-----------	-----------

Masa				
Masa własna wg WE ¹	kg	1535	1675	1660
Dopuszczalna masa całkowita	kg	2055	2190	2180
Ładowność	kg	595	590	595
Dopuszczalna masa przyczepy niehamowanej ²	kg	750	750	750
Dopuszczalna masa przyczepy hamowanej do nachylenia maks. 12% / maks. 8% ²	kg	1800/1800	2000/2000	2000/2000
Pojemność bagażnika	l	470–1355	470–1355	470–1355

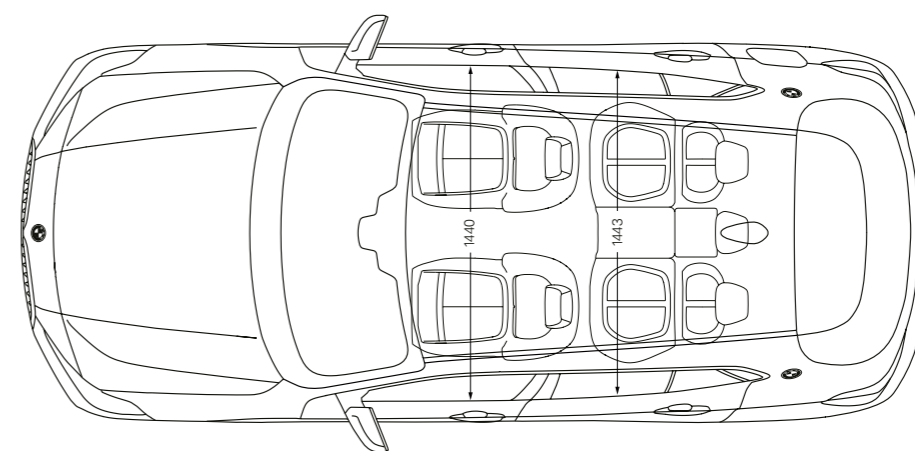
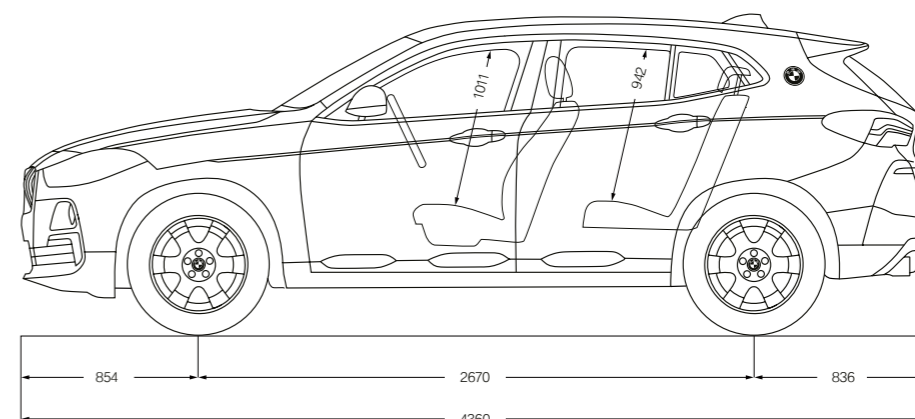
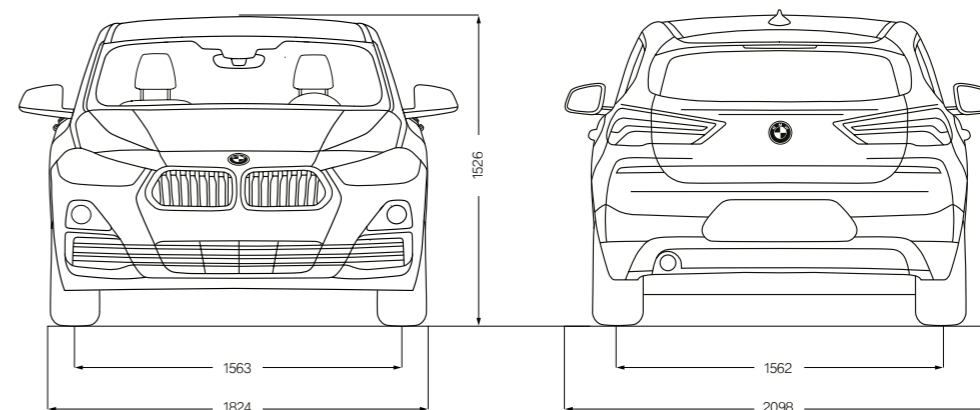
Silnik				
Cylindry / zawory		4/4	4/4	4/4
Pojemność skokowa	cm ³	1998	1995	1995
Moc maksymalna / znamionowa prędkość obrotowa	kW (KM) / obr/min	141 (192)/5000–6000	140 (190)/4000	170 (231)/4400
Maks. moment obrotowy / prędkość obrotowa	Nm/obr/min	280/1350–4600	400/1750–2500	450/1500–3000

Przeniesienie napędu				
Rodzaj napędu		przedni	na cztery koła	na cztery koła
Standardowa skrzynia biegów		7-stopniowa skrzynia dwusprzęgłowa	8-stopniowa Steptronic	8-stopniowa Steptronic

Osiągi ³				
Prędkość maksymalna	km/h	227	221	237
Przyspieszenie 0–100 km/h	s	7,7	7,7	6,7

Zużycie ^{3,4}				
Cykl miejski	l/100 km	7,2–6,8	5,4–5,2	5,9–5,7
Cykl pozamiejski	l/100 km	5,1–4,8	4,5–4,3	4,9–4,7
Cykl mieszany	l/100 km	5,9–5,5	4,8–4,6	5,3–5,1
Emisja CO ₂ w cyklu mieszanym	g/km	134–126	126–121	139–133
Klasa energetyczna		B–A	A	B–A
Pojemność zbiornika paliwa ok.	l	51	51	51

Koła				
Rozmiar opon		225/55 R17 97 W	225/55 R17 97 W	225/55 R17 97 W
Rozmiar obręczy kół		7,5 J x 17	7,5 J x 17	7,5 J x 17
Materiał		stop lekki	stop lekki	stop lekki



¹ Podane wartości uwzględniają 90-procentowe napełnienie zbiornika paliwa i 75 kg wagi kierowcy. Masa własna dotyczy samochodów z wyposażeniem standardowym. Wyposażenie dodatkowe może zwiększać rzeczywistą masę pojazdu.

² Rzeczywista masa całkowita przyczepy nie może przekraczać dopuszczalnej masy przyczepy z uwzględnieniem dopuszczalnego obciążenia haka holowniczego.

³ BMW zaleca stosowanie benzyny bezołowiowej o liczbie oktanowej 95. Dopuszczalne jest stosowanie paliwa bezołowiowego o liczbie oktanowej 91 lub wyższej i zawartości etanolu do 10% (E10). Dane dotyczące mocy i zużycia odnoszą się do paliwa o liczbie oktanowej 98.

⁴ Podane wartości zużycia paliwa i emisji CO₂ zostały ustalone zgodnie z przepisową procedurą pomiarową VO (UE) 2007/715 w wersji obowiązującej w chwili uzyskania homologacji przez pojazd. Podane wartości dotyczą pojazdów z wyposażeniem podstawowym oferowanym w Niemczech, a podane zakresy uwzględniają różnice wynikające z wybranego rozmiaru kół i opon. Wartości dla pojazdów oznaczonych (*) zostały już ustalone zgodnie z nowymi przepisami WLTC i przeliczone na NEDC, aby umożliwić ich porównanie. W tych pojazdach podatki i inne opłaty samochodowe uwzględniające (również) emisję CO₂ mogą być obliczane na podstawie innych wartości niż podane.

BMW X2 xDrive20d Z PAKIETEM M SPORT X:

4-cylindrowy silnik wysokoprężny BMW TwinPower Turbo, 140 kW (190 KM), 20-calowe obręcze kół M ze stopów lekkich Double Spoke 717 M, lakier metalizowany w kolorze złota galwanicznego, fotele sportowe w tapicerce z tkaniny Micro Hexagon i alcantary w kolorze antracytowym z żółtym akcentem, listwy ozdobne z aluminium Hexagon, w kolorze antracytowym.

W katalogu przedstawione są modele, elementy wyposażenia i możliwości konfiguracji (wyposażenie standardowe i dodatkowe) pojazdów dostarczanych przez BMW AG na rynek niemiecki. Zakres wyposażenia i możliwości konfiguracji wyposażenia standardowego i dodatkowego w poszczególnych modelach mogą ulec zmianie po terminie zamknięcia wydania 02.09.2017 r. oraz w innych krajach Unii Europejskiej. Szczegółowych informacji udzielają salony sprzedaży BMW. Zmiany konstrukcji i wyposażenia zastrzeżone.

© BMW AG, Monachium / Niemcy. Przedruk, również we fragmentach, tylko za pisemną zgodą BMW AG, Monachium.

411 002 347 83 2 2017 BM. Wydrukowano w Niemczech 2017 r.

